

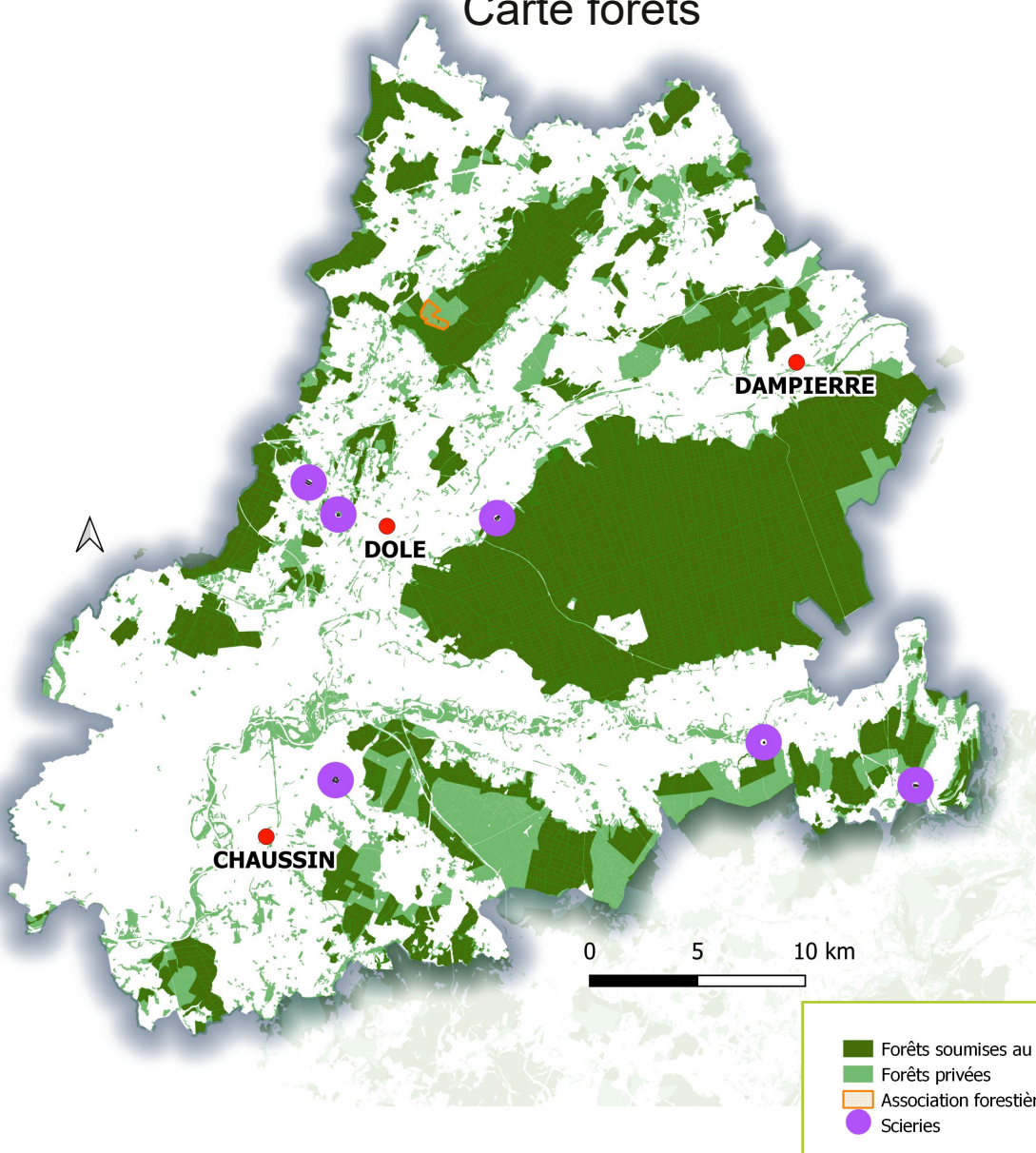
PREDIAG RISQUES ENVIRONNEMENT

PAYS DOLOIS

Direction
départementale
des territoires

Le Pays Dolois regroupe 4 EPCI : les communautés de communes de Jura Nord, Plaine Jurassienne, Val d'Amour, ainsi que la communauté d'agglomération du Grand Dole.
Il compte 124 communes et représente une surface de 117 549,44 ha (23,5 % du département).

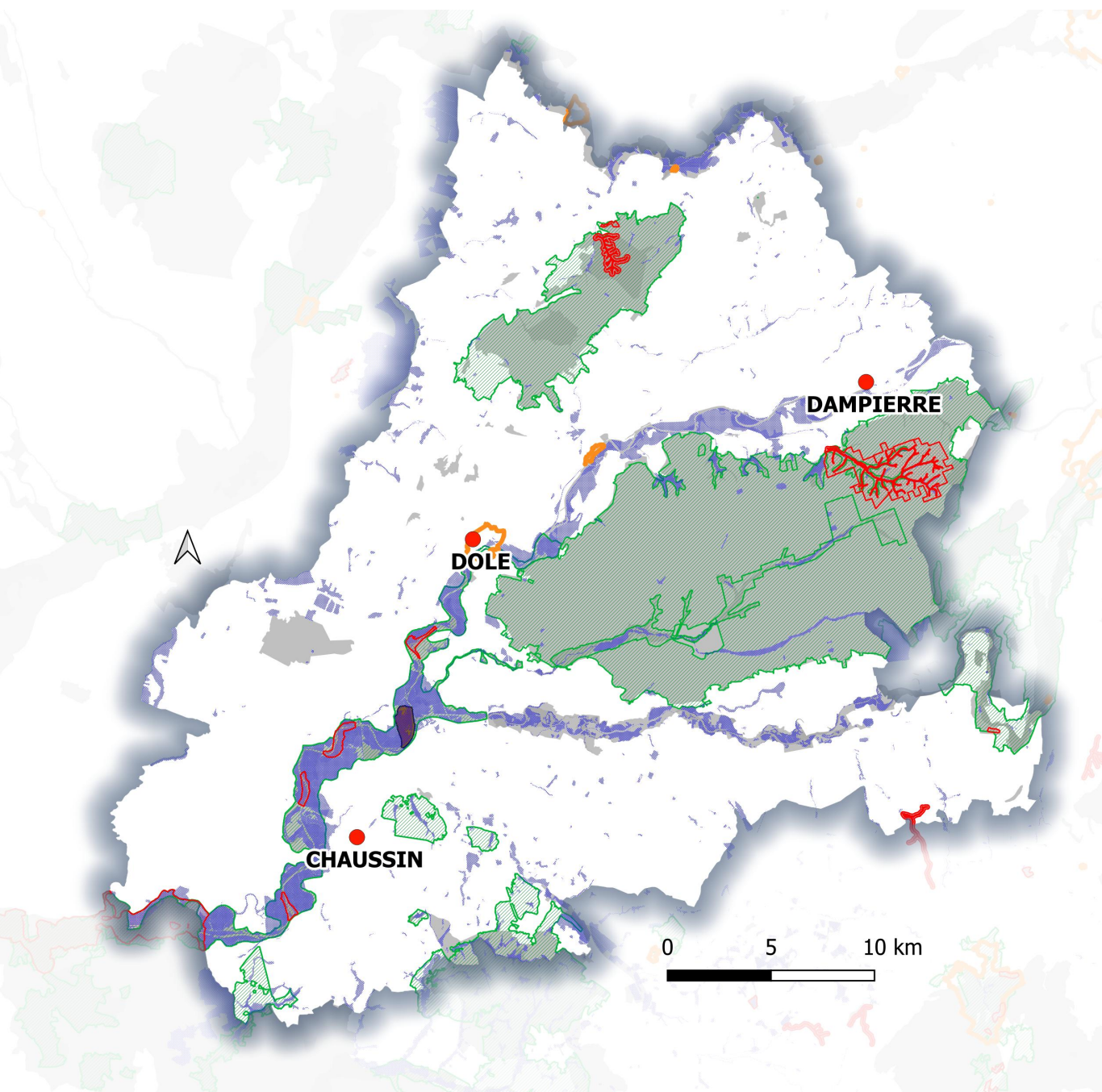
Carte forêts



- Forêts soumises au régime forestier
- Forêts privées
- Association forestière
- Scieries

Surface forêts		Dont surface soumise au régime forestier	
Pays	Jura	Pays	Jura
51 030,11 ha	261 758,53 ha	35 370,44 ha	128 568,48 ha
43,41 %	52,50 %	30,09 %	25,56 %

Zonages environnementaux



- Réglementaire
- Sites inscrits et classés
 - APPB
 - Réserve naturelle Ile du Girard
 - Natura 2000
- Zonage
- ZNIEFF 1 et 2
 - Zones Humides

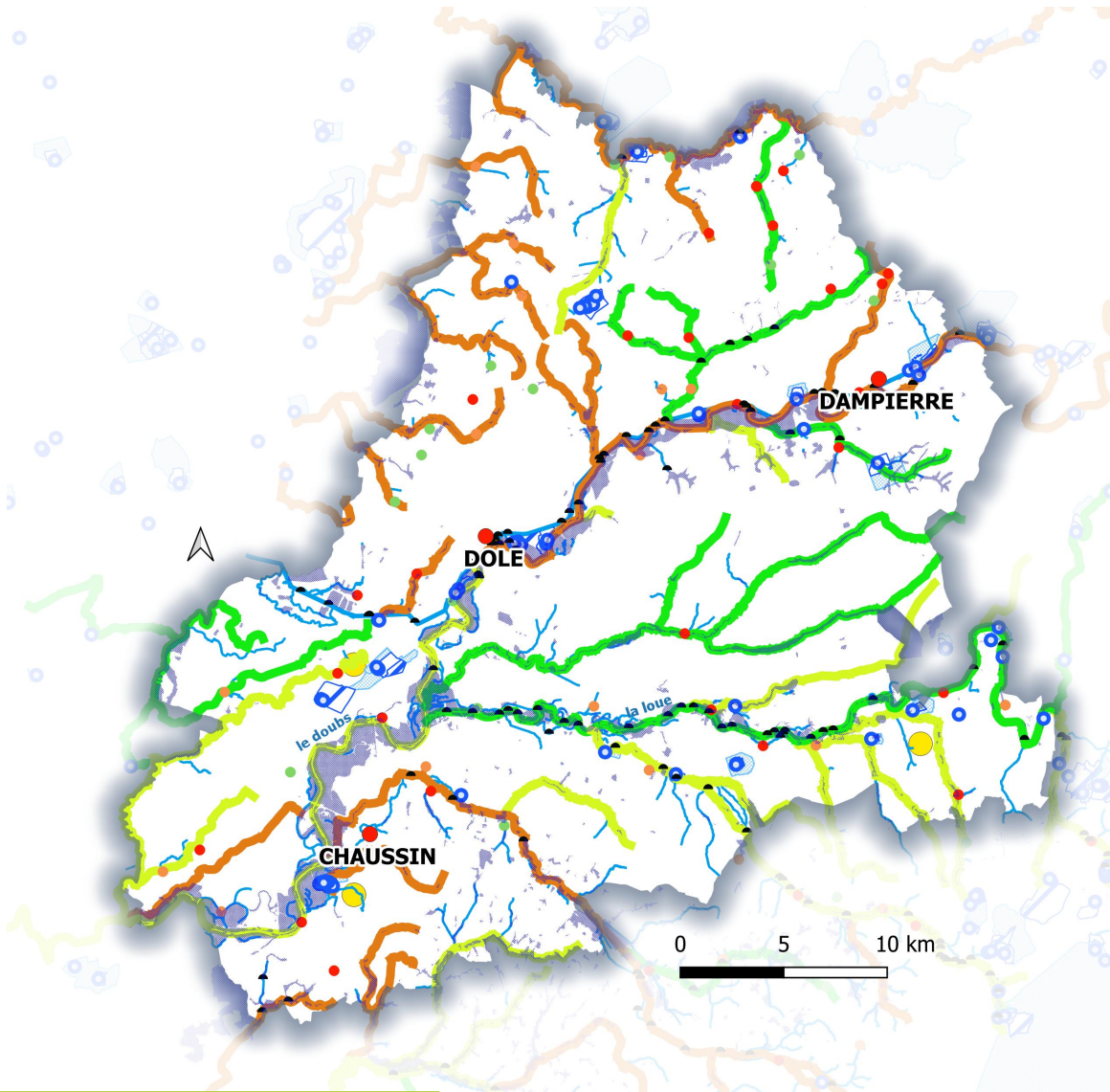
Natura 2000	ZNIEFF type 1	ZNIEFF type 2	APPB	Réserve naturelle	Sites classés/inscrits	Zones humides
31 546,73 ha	7 798,61 ha	31 632,16 ha	1 969,27 ha	134,46 ha	242,42 ha	8 598,73 ha
26,84 %	6,63 %	26,91 %	1,68 %	0,11 %	0,21 %	7,31 %

Lexique

APPB : Arrêté préfectoral de protection de biotope

ZNIEFF : Zone naturelle d'intérêt écologique faunistique et floristique

Cartes eau



Règlementaire

Eau

- Cours d'eau BCAA
- Arrêté du 4/02/2021

Etat écologique des masses d'eau superficielles

Données 2020

- Bon
- Moyen
- Médiocre
- Mauvais

Eau potable

- Point de captage
- Périmètre de protection rapprochée
- Périmètre de protection éloignée

Station de traitement des eaux usées (STEU)

Données 2020

- CONFORME
- NON CONFORME ERU¹
- NON CONFORME LOCAL²

Zonage

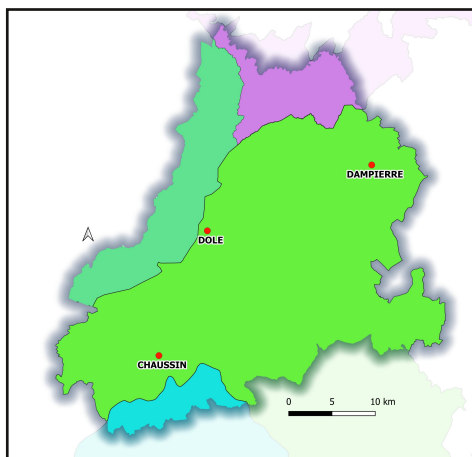
- Seuils en cours d'eau
- Captage priorité Grenelle

¹ Directive Eaux Résiduaires Urbaines (ERU):
Fixe les performances minimales de collecte et de traitement des eaux.

² Local:
Normes plus contraignantes pour respecter la sensibilité du milieu.

Périmètres de protection		
PPR	PPE	
1 091,8 ha	1 395,11 ha	
0,93 %	1,19 %	
STEU		
Conforme	Non conforme ERU	Non conforme local
14	27	16
Zones vulnérables nitrates		
46 314 ha		
39 %		
Eutrophisation		
134 954 mètres linéaires		

Etat des masses d'eau superficielle en mètres linéaires			
Bon	Moyen	Médiocre	Mauvais
157 491	148 616	170 316	0
33 %	31 %	36 %	0 %

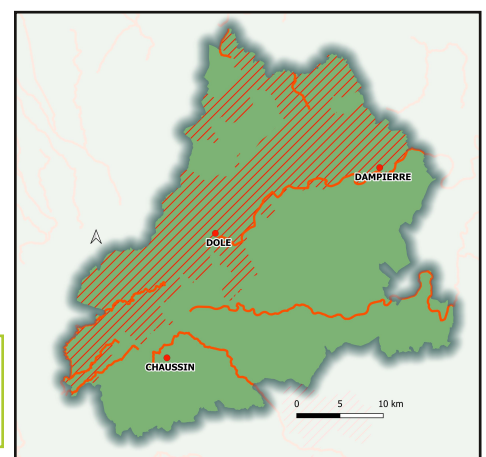


Secteur de compétence GEMAPI

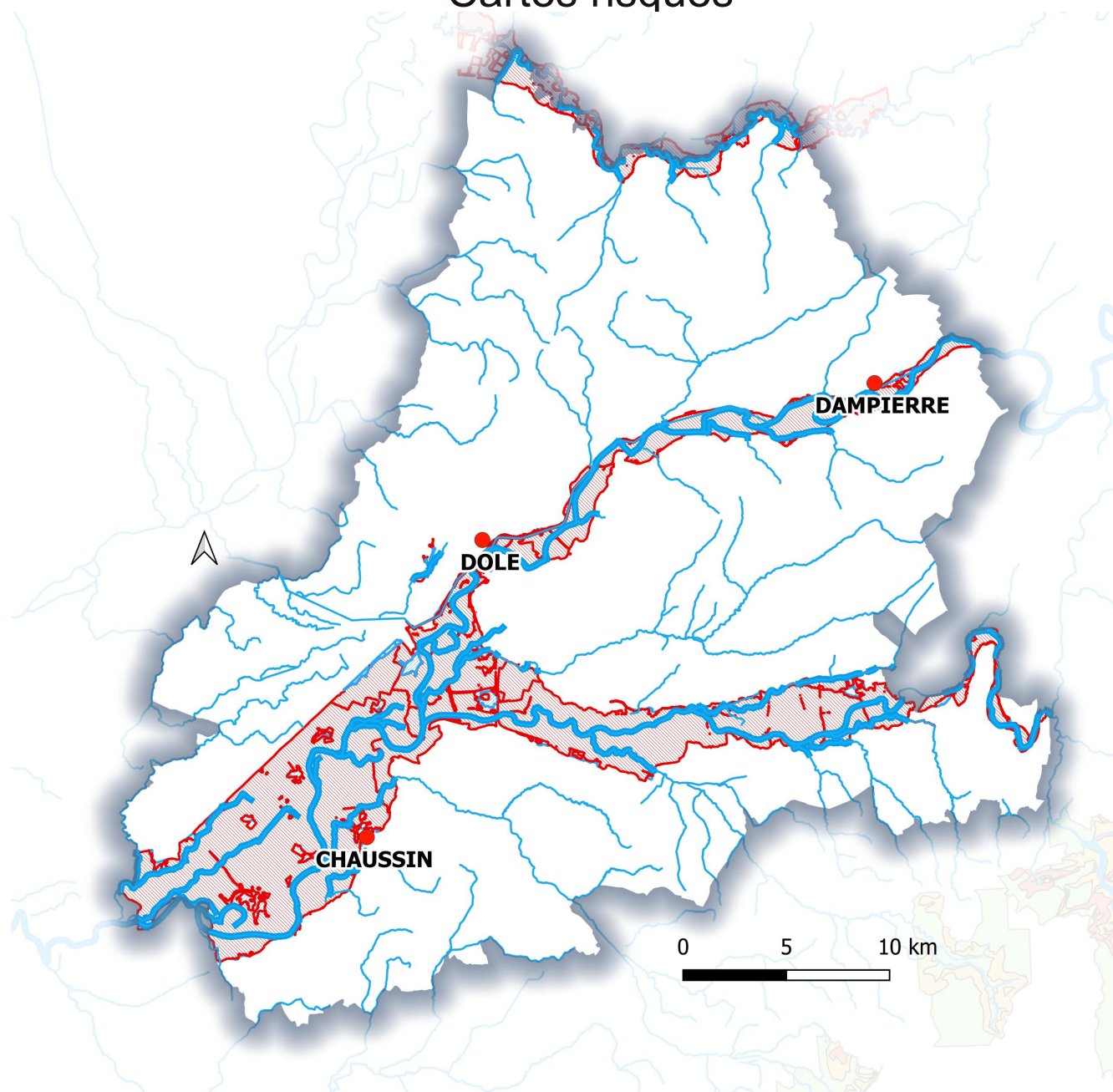
- Affluents de la Saône
- Syndicat Mixte d'Aménagement de la Moyenne Basse Vallée de l'Ognon
- Syndicat Mixte Doubs Loue (SMDL)
- Vallée de la Seille

Nitrate




- Eutrophisation en rivière
- Zone vulnérable
- Zone sensible à l'eutrophisation



Cartes risques



Nombre de PPRI	5
Nombre de communes concernées	67
Superficie totale concernée en ha	23 689,8 ha
Superficie concernée en %	20,15

	Tronçons de cours d'eau soumis à PPRI
Plan de prévention des risques inondations	
	Interdiction stricte
	Prescriptions strictes

Il existe également un atlas des risques géologiques du Jura consultable à l'adresse suivante :

<https://www.jura.gouv.fr/Politiques-publiques/Environnement/Risques/Naturels/L-atlas-des-risques-geologiques-du-Jura>

Ce territoire est caractérisé par la présence du Doubs, de la Loue et de la forêt de Chaux. Le réseau hydrographique est important et la qualité des masses d'eau superficielle est plutôt moyenne et médiocre. 20 % du territoire sont concernés par des plans de prévention risque inondations et les zones vulnérables aux nitrates représentent 39 %.

DIRECTION DEPARTEMENTALE DES TERRITOIRES

Directeur de publication : Jean-Luc IEMMOLO

Rédacteurs - Mise en page : Frédérique JEANDOT Jean ARDIET

Comité de relecture : SCPH/Atelier Études et Analyses